

土地利用計画図

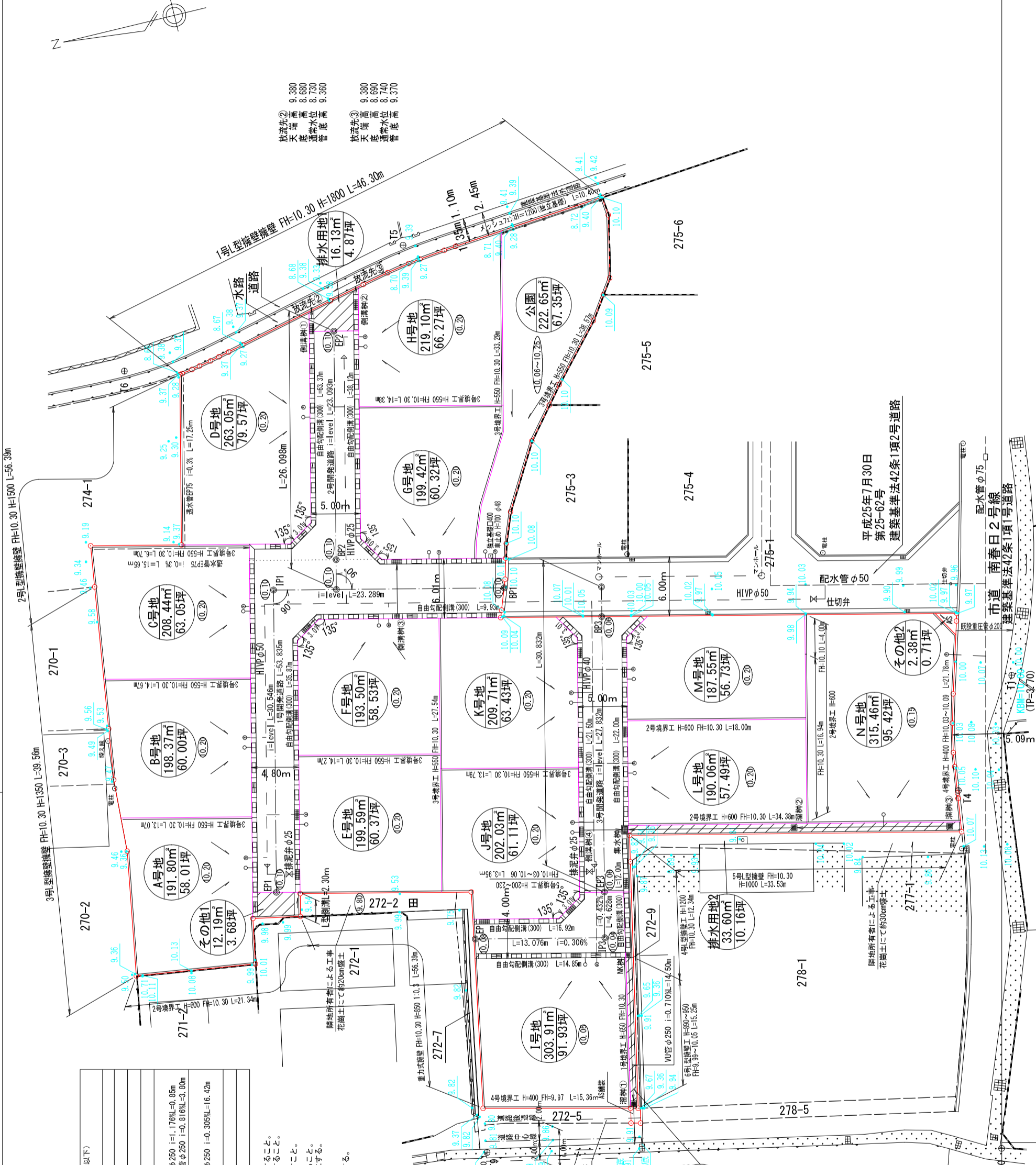
土地の所在

非線引都市計画区域
特定用途制限地域 一般・環境保全型
予定建築物の用途：一戸建ての住宅

凡 例

○	雨水最終弁φ350 (総淵0.15m以上、深さ0.0m以下)
○	VUφ150 i=1%以上 (A~N号地、公園)
—	引込管VP20 メータ13mm
→	流水方向
□	閉塞区域
□	FV側溝 (自由勾配側溝300)
→	側溝 ケーシング T-14
→	①HP管φ250 i=0.980‰=1.02m ②HP管φ250 i=1.176‰=0.85m
→	③重圧管φ250 i=1.017‰=5.01m ④重圧管φ250 i=0.816‰=3.80m
→	溜樹口400 ケーシング T-2
→	①重圧管φ250 i=1.008‰=3.67m ②VU管φ250 i=0.305‰=16.42m
→	③VU管φ250 i=0.304‰=15.14m
—	L型側溝
—	土間コンクリート t=10cm

(注記)
 ・地盤水を集水する樹はグレーチング又は穴空き蓋を設置すること。
 ・地盤水及び排水を集水する樹は泥溜を15cm以上確保すること。
 ・埋設管の交差箇所は10cmのクリアランスを確保すること。
 ・土壌の交通距離600cm未満となる箇所については管保護を施すこと。
 ・用地内の法面は30°以内の傾斜とする。
 ・植栽樹と自由勾配側溝の接合部は段差を設けること。
 ・植栽樹と自由勾配側溝の接合部は段差を設けること。
 ・閉塞区域は最終排水は最終排水から閉塞区域へ放流する。
 ・区内からの汚水は合母処理浄化槽から閉塞区域へ放流する。
 ・側溝に排水しその後の一次放流先である法定外水路へ放流する。
 ・宅内排水管は土壌り20cm以上とする。



放流先②
 放流先③
 天底 高さ 9.380
 天底 高さ 9.380
 天底 高さ 8.680
 天底 高さ 8.730
 天底 高さ 8.730
 天底 高さ 9.360
 天底 高さ 9.380
 天底 高さ 8.690
 天底 高さ 8.740
 天底 高さ 9.370

開 発 許 可 年 月 日	第 年 月 日
第 号	号
申 請 者	株式会社 アルファード 2 代表取締役 七條 恵美
作 成 者	高松市伏石町二二七四番地一五 土地家屋調査士 高橋 秀樹 (印)